

## BOUYER LEROUX LANCE SA 1<sup>ÈRE</sup> GAMME DE BARDAGE, **BIO'BRIC FAÇADES**

 **bio'bric**<sup>®</sup>  
FAÇADES

◆ Bouyer Leroux, N°1 français des matériaux de construction en terre cuite (briques de murs, briques de cloisons, conduits de fumée), confirme sa stratégie de développement durable et équilibré. L'entreprise se lance ainsi dans la fabrication et la commercialisation de bardeaux en terre cuite, traditionnels, émaillés ou pigmentés sous la marque bio'bric façades. « Notre offre autorise une grande liberté architecturale tout en garantissant d'excellentes performances techniques, explique Antoine Cellier, le directeur Marketing. Nous ambitionnons de devenir un acteur de référence sur le marché du bardage. »



Paris - Précibric Flandres



Résidence  
"Les maisons de Marianne"  
Architecte : Atelier WOA  
Finition émaillée Ville :  
La Courneuve (dépt 93)

### 600 000 euros d'investissements pour ce nouveau marché

En 2014, Bouyer Leroux a racheté les filières et le stock de bardage de Woestelandt dans le Nord. En 2015, une unité de production dédiée aux bardeaux a été créée sur le site de la Séguinière : mouleuse et séchoir des produits grandes longueurs ont été réquisitionnés et un nouveau four cellule a été installé.

En parallèle, la R&D a travaillé pendant 5 ans pour mettre au point un produit fiable et de qualité. « Les équipes commerciales sont maintenant formées, le réseau de prescripteurs (architectes, promoteurs, etc.) se construit petit à petit et notre **Avis Technique a été validé par le CSTB** » indique Antoine Cellier. « Nous venons de terminer la livraison d'un très beau chantier de 1000 m<sup>2</sup> de bardeaux émaillés blanc à La Courneuve avec le promoteur Nexity. »

Actuellement, nous livrons l'extension de notre filiale SPPF, à Cholet, qui sera recouverte de bardage pigmenté uni gris anthracite associé à des bardeaux rouge naturel. »

### Les offres bio'bric façades

2 offres coexistent : une offre standard et une offre créative.

Encadrée par un Avis Technique, **l'offre standard** propose deux parements avec des hauteurs différentes :

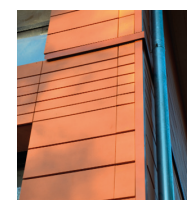
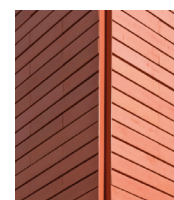
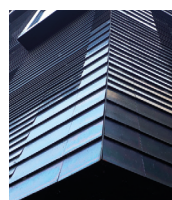
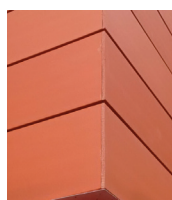
- **Précibric** : H. 10 cm et longueurs variant de 10 à 60 cm, 200 € HT / m<sup>2</sup> fourni posé en plain carré.
- **Précidal** : H. 25 cm et longueurs variant de 10 à 60 cm, 180 € HT / m<sup>2</sup> fourni posé en plain carré.



**L'offre créative**, comme son nom l'indique, est adaptée pour les créations de bardage sur-mesure avec un grand choix de profilés, de hauteurs et de longueurs.

- **Profilés à la demande** : à emboîtement, à recouvrement, de une à plusieurs ventelles, carré (30 cm x 30 cm). Longueur : 10 à 140 cm.

Bio'bric façades propose plusieurs solutions pour traiter **les angles** : en butée, arête en métal, angle en métal entrant, angle en métal sortant.



## Finition pigmentée

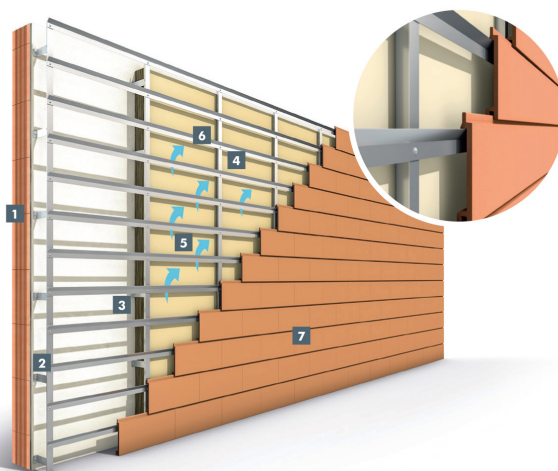
Offre différenciante sur le marché, les bardeaux Bouyer Leroux peuvent être pigmentés pour sortir des finitions plus traditionnelles naturelles et émaillées. Teintés grâce à l'application d'une résine bicomposante, les bardeaux revêtent alors des teintes blanches, des nuances de gris, du bleu, du doré, du phosphorescent ou encore des couleurs dichromatiques à effets.

D'un coût équivalent à l'offre émaillée, le procédé pigmenté permet soit d'obtenir des couleurs très précises (nuancier RAL ou réalisation de couleurs spécifiques pour le chantier) soit de réaliser des effets (doré, métallisé) et de les combiner aux couleurs (par exemple bleu + quartz). En outre, le procédé de pigmentation conserve le grain de la terre cuite apportant aux bardeaux un rendu unique.



### Schéma de principe du bardage bio'bric

- 1 Structure porteuse
- 2 Patte équerre métallique
- 3 Ossature primaire (métallique ou en bois)
- 4 Isolation
- 5 lame d'air (entre l'isolant et le support des parements)
- 6 Ossature secondaire support des parements (profilés métalliques ou liteaux bois)
- 7 Parements de façade



### Structure bois/métal

Le système de façade ventilée garantit une protection efficace contre l'humidité et les risques de condensation. Sa mise en œuvre est facile.

La structure porteuse comprend une ossature primaire en bois ou en métal complétée par une ossature en liteaux bois ou en profilés métalliques. Le système d'accrochage intégré au parement permet un montage par emboîtement et offre une souplesse de calepinage.

## Un parement naturel, durable et recyclable

- › **Un parement naturel :** réalisés à partir d'argile extraite dans les carrières à proximité des usines de Bouyer Leroux, les parements en terre cuite ne requièrent pas d'additifs dans leur procédé de fabrication.
- › **Un parement durable :** la terre cuite présente une exceptionnelle durabilité. Le support ne subit

ainsi pas de variations dimensionnelles liées aux conditions climatiques. Le parement permet de réaliser des projets à la fois esthétiques et pérennes. Il est résistant aux UV, aux chocs (Q3/Q4) et au gel.

- › **Un parement recyclable :** la terre cuite est un matériau inerte, son recyclage est aisé.

**Le bardage en terre cuite, une solution 100% naturelle et durable pour la construction et la rénovation énergétique des bâtiments isolés par l'extérieur.**

Plus d'infos : [www.biobric.com/bardage](http://www.biobric.com/bardage)



RELATIONS PRESSE

CÉCILE ROUX - RELATIONS PRESSE

9 bis rue du Marché Commun - 44300 NANTES - Tél. 02 40 30 26 61  
presse@cecileroux.fr - Suivez-nous sur

Visuels téléchargeables sur [www.cecileroux.fr](http://www.cecileroux.fr) ou sur demande