



## Isolation thermique : labels THPE et BBC

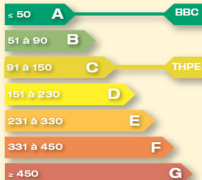
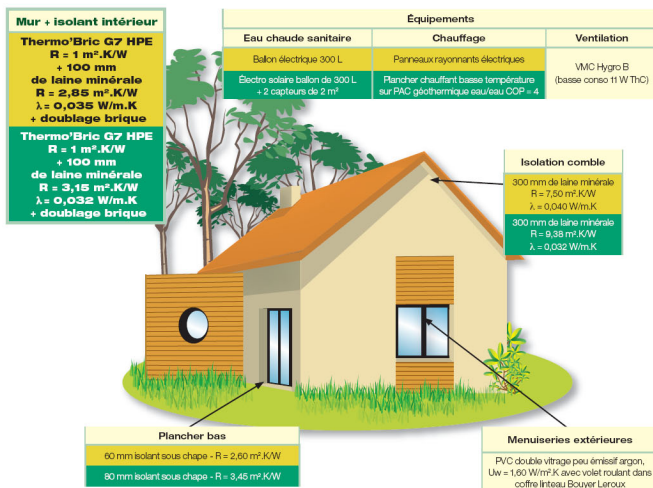
**Projet THPE - RT2010** (Très Haute Performance Énergétique)

**Projet BBC - RT2012** (Bâtiment Basse Consommation)

Composants communs aux projets THPE et BBC

Maison plain pied sur 80 m<sup>2</sup> habitable

Zone climatique H2b, orientation géographique la plus favorable, perméabilité à l'air : 0,8 m<sup>3</sup>/m<sup>2</sup>.h



Retrouvez d'autres systèmes constructifs THPE et BBC en maison à étage dans notre documentation BGV.